

## الفهرست

رقم الصفحة

إن

ة

جمع البيانات

2 - 1

المؤشرات والتحليلات الإحصائية

ة الجداول

3 ل رقم (1) : المؤشرات الرئيسية لإحصاء حوادث المرور المسجلة للمدة 2006 - 2009 .

4 ل رقم (2) : إجمالي المؤشرات الرئيسية لإحصاء حوادث المرور لسنة 2009 .

5 ل رقم (3) : عدد الوفيات والجرحى لحوادث المرور حسب طبيعة الحادث والجنس لسنة 2009.

7 ل رقم (4) : عدد حوادث المرور حسب المحافظة وصنف الطريق لسنة 2009 .

8 ل رقم (5) : عدد الحوادث المسجلة حسب المحافظة وطبيعة الحادث لسنة 2009 .

10 ل رقم (6) : عدد حوادث المرور المسجلة حسب الأشهر وطبيعة الحادث لسنة 2009 .

13 - 11 ل رقم (7) : عدد حوادث المرور المسجلة حسب المحافظة وطبيعة الحادث وخطورته لسنة 2009 .

14 ل رقم (8) : عدد حوادث المرور المسجلة حسب المحافظة وأسباب الحادث لسنة 2009 .

15 ل رقم (9) : عدد حوادث المرور المسجلة حسب المحافظة وحالة الضياء لسنة 2009 .

16 ل رقم (10) : عدد الوسائط المشتركة في حوادث المرور حسب المحافظة ونوع الوسائط لسنة 2009 .

17 . 2

18 رقم (12) : عدد الوفيات بسبب حوادث المرور المسجلة حسب طبيعة الحادث والفئات العمرية لسنة 2009 .

20 ل رقم (13) : عدد الوفيات بسبب حوادث المرور المسجلة حسب طبيعة الحادث والحالة العلمية لسنة 2009 .

ة الأشكال

3 ، رقم (1) : عدد حوادث المرور المسجلة للمدة 2006-2009 .

6 ، رقم (2) : عدد الحوادث حسب الخطورة وطبيعة الحادث لسنة 2009 .

7 ، رقم (3) : عدد الوفيات والجرحى حسب الجنس لسنة 2009 .

9 ، رقم (4) : عدد الحوادث المسجلة حسب المحافظة لسنة 2009 .

19 ، رقم (5) : عدد السواق المشتركين في الحوادث المسجلة حسب المحافظة لسنة 2009 .

19 ، رقم (6) : عدد الوفيات بسبب حوادث المرور المسجلة حسب الفئات العمرية لسنة 2009 .

## مقدمة

تعتبر وسائل النقل على اختلاف أنواعها احد المظاهر الحضارية لما تؤديه من دور مهم في مختلف النواحي الاقتصادية والاجتماعية في عملية النقل ومقابل التوسع في أعداد وأنواع هذه الوسائط تبرز مسألة حوادث المرور وما ينجم عنها من خسائر بشرية ومادية تتفاقم خطورتها على الاقتصاد الوطني بازيداد عددها ودرجة خطورتها اذ ترى منظمة الصحة العالمية ان حوادث المرور هي ثاني اكبر اسباب الوفيات في العالم فيما يتعلق بفئة الاعمار المتراوحة ما بين 5 و 29 سنة ، وقد اثبتت دراسة منظمة الصحة العالمية تراجعاً في عدد الحوادث بالنسبة للدول المتقدمة في حين ان نسبة الحوادث المرورية لازالت مرتفعة للبلدان ذات الدخل المتوسط او الضعيف حيث تخلف الحوادث عدد كبير من الضحايا بين قتيل وجريح اضافة الى الخسائر المادية ، ولغرض الوقوف على مسبباتها ووضع الحلول المناسبة للحد منها ، يقوم الجهاز المركزي للإحصاء بالتنسيق مع وزارة الداخلية / وكالة الوزارة لشؤون الشرطة إصدار تقرير سنوي عن حوادث المرور المسجلة في مراكز الشرطة بالاعتماد على استمارة إحصائية أعدت لهذا الغرض لاستيفاء البيانات الإحصائية عن الحوادث المرورية لتوفير مؤشرات عن أعداد الحوادث وطبيعتها ، خطورة الحوادث ومسبباتها والإصابات الناجمة عنها لوضع الحقائق أمام متخذي القرار

## أهم المؤشرات والتحليلات الإحصائية

- 1- بلغ عدد حوادث المرور المسجلة ( 7452 ) حادث خلال سنة 2009 منها ( 1955 ) حادث مميت بنسبة ( 26.2% ) وغير مميت ( 5497 ) حادث وبنسبة ( 73.8% ) لكافة المحافظات، مقابل ( 5502 ) حادث في سنة 2008 ويزيادة نسبتها ( 35.4% ) .
- 2- سجلت حوادث الدهس اعلى نسبة خلال سنة 2009 حيث بلغت ( 3360 ) حادث بنسبة ( 45.1% ) من مجموع الحوادث تليها حوادث الاصطدام ( 3177 ) حادث بنسبة ( 42.6% ) ثم حوادث الانقلاب ( 826 ) حادث بنسبة ( 11.1% ) اما أخرى ( 89 ) حادث بنسبة ( 1.2% ) .
- 3- سجلت عدد ضحايا حوادث المرور ( الوفيات ) حسب الجنس ( 2151 ) شخص منهم الذكور ( 1698 ) شخص بنسبة ( 78.9% ) والإناث ( 453 ) شخص بنسبة ( 21.1% ) من المجموع الكلي للوفيات .
- 4- في حين بلغ عدد الجرحى ( الاصابات ) لحوادث المرور المسجلة حسب الجنس ( 7955 ) شخص منهم ( 6513 ) ذكور وبنسبة ( 81.9% ) و ( 1442 ) شخص من الاناث وبنسبة ( 18.1% ) من المجموع الكلي للجرحى .
- 5- سجلت عدد الحوادث الواقعة على الطريق الرئيسي ( 4295 ) حادث بنسبة ( 57.6% ) وعلى الطريق السريع ( 1392 ) حادث بنسبة ( 18.7% ) وعلى الطريق الفرعي ( 1338 ) حادث بنسبة ( 18.0% ) وعلى الطريق الريفي ( 427 ) حادث بنسبة ( 5.7% ) من المجموع الكلي للحوادث.
- 6- أما عدد حوادث المرور المسجلة حسب الأشهر فقد سجل شهر تشرين الاول ( 770 ) حادث بنسبة ( 10.3% ) يليه شهر كانون الأول ( 742 ) حادث وبنسبة ( 10.0% ) ثم شهر آب ( 695 ) حادث وبنسبة ( 9.3% ) إما بقية الأشهر بلغت ( 5245 ) حادث وبنسبة ( 70.4% ) من المجموع الكلي للحوادث .

## خلاصة حوادث المرور المسجلة لسنة 2009

7- سجلت الحوادث حسب حالة الضياء الواقعة خلال النهار ( 5255 ) حادث بنسبة ( 70.5% ) اما في الغروب ( 770 ) حادث بنسبة ( 10.3% ) وخلال الليل ( 720 ) حادث بنسبة ( 9.7% ) وخلال الشروق ( 707 ) حادثاً بنسبة ( 9.5% ) من المجموع الكلي للحوادث .

8- أظهرت نتائج التقرير ان احد مسببات وقوع الحوادث كانت بسبب السائق حيث سجلت ( 5456 ) حادث بنسبة ( 73.2% ) وتمثل أعلى نسبة وبسبب السيارة ( 806 ) حادث بنسبة ( 10.8% ) وبسبب المشاة ( 696 ) حادث بنسبة ( 9.3% ) اما بقية الاسباب بلغت ( 494 ) حادث بنسبة ( 6.7% ) من المجموع الكلي للحوادث .

9- سجل عدد السواق المشتركين في الحوادث ( 8804 ) سائق حيث بلغ ( 2189 ) سائق ضمن الفئة العمرية (29-24) سنة وبنسبة ( 24.9% ) وتمثل أعلى نسبة للسواق المشتركين في حين اشترك ( 1989 ) سائق بالحوادث وبنسبة ( 22.6% ) ضمن الفئة العمرية (30-35) سنة و ( 1762 ) سائق ضمن الفئة العمرية (18-23) سنة وبنسبة ( 20.0% ) و ( 2864 ) سائق بنسبة ( 32.5% ) يمثل بقية الفئات العمرية من المجموع الكلي للسواق .

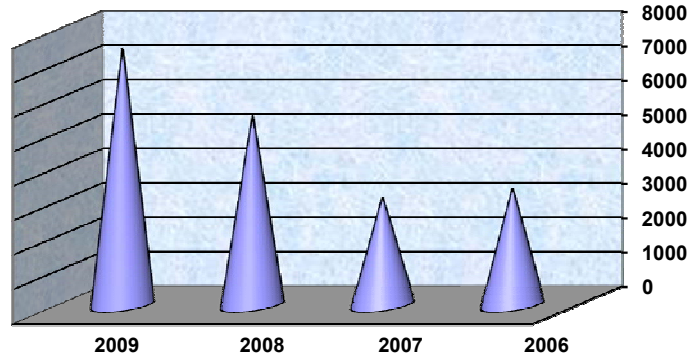
### المؤشرات الرئيسية لإحصاء حوادث المرور المسجلة للمدة 2006 - 2009

| السنة                            | عدد الحوادث | عدد الوفيات | عدد الجرحى |
|----------------------------------|-------------|-------------|------------|
| 2006                             | 3389        | 1151        | 3303       |
| 2007                             | 3135        | 1210        | 3252       |
| 2008                             | 5502        | 1863        | 5499       |
| 2009                             | 7452        | 2151        | 7955       |
| نسبة التغير لسنتي<br>% 2009-2008 | 35.4        | 15.5        | 44.7       |

جدول رقم ( 1 )

المؤشرات الرئيسية لإحصاء حوادث المرور المسجلة للمدة 2006 - 2009

| السنة                            | عدد الحوادث | عدد الوفيات | عدد الجرحى |
|----------------------------------|-------------|-------------|------------|
| 2006                             | 3389        | 1151        | 3303       |
| 2007                             | 3135        | 1210        | 3252       |
| 2008                             | 5502        | 1863        | 5499       |
| 2009                             | 7452        | 2151        | 7955       |
| نسبة التغير لسنتي<br>% 2008-2009 |             |             | 44.7       |



شكل رقم ( 1 )  
عدد حوادث المرور المسجلة للمدة 2006 - 2009

جدول رقم ( 2 )

اجمالي المؤشرات الرئيسية لاحصاء حوادث المرور لسنة 2009

| طبيعة الحادث |      |       |          |          | التفاصيل  | عدد الحوادث حسب الخطورة |
|--------------|------|-------|----------|----------|-----------|-------------------------|
| المجموع      | اخرى | الدهس | الانقلاب | الاصطدام |           |                         |
| 1955         | 17   | 982   | 348      | 608      | مميتة     |                         |
| 5497         | 72   | 2378  | 478      | 2569     | غير مميتة |                         |
| 7452         | 89   | 3360  | 826      | 3177     | المجموع   |                         |

عدد الحوادث حسب اسباب الحادث

| المجموع | اخرى | الركاب | المشاة | الساائق | السيارة | الطريق |
|---------|------|--------|--------|---------|---------|--------|
| 7452    | 129  | 46     | 696    | 5456    | 806     | 319    |

عدد الحوادث حسب صنف الطريق

| المجموع | ريفي | فرعي | رئيسي | سريع |
|---------|------|------|-------|------|
| 7452    | 427  | 1338 | 4295  | 1392 |

عدد الحوادث حسب حالة الضياء

| المجموع | ليل | نهار | غروب | شروق |
|---------|-----|------|------|------|
| 7452    | 720 | 5255 | 770  | 707  |

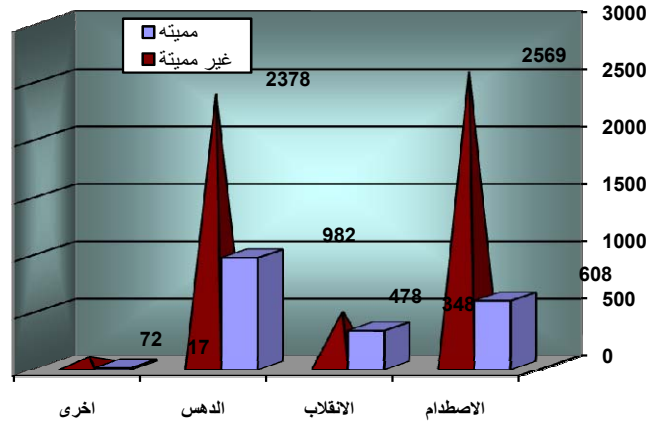
عدد الوسائط والسواق حسب النوع والفئات العمرية

| العدد | الفئة العمرية | التفاصيل   | العدد   | النوع        | التفاصيل |
|-------|---------------|--|---------|--------------|----------|
| 302   | 17 فأقل       | عدد السواق المشتركين في الحوادث حسب الفئات العمرية | 4287    | صالون        |          |
| 1762  | 23 - 18       |  | 463     | استيشن       |          |
| 2189  | 29 - 24       |  | 97      | حقلية        |          |
| 1989  | 35 - 30       |  | 1159    | باص          |          |
| 1186  | 41 - 36       |  | 883     | بيك اب       |          |
| 700   | 47 - 42       |  | 74      | فان          |          |
| 287   | 53 - 48       |  | 579     | لوري         |          |
| 182   | 59 - 54       |  | 77      | معدات زراعية |          |
| 57    | 60 فأكثر      |  | 898     | دراجات       |          |
| 150   | اخرى          |  | 287     | اخرى         |          |
| 8804  | المجموع       | 8804   | المجموع |              |          |

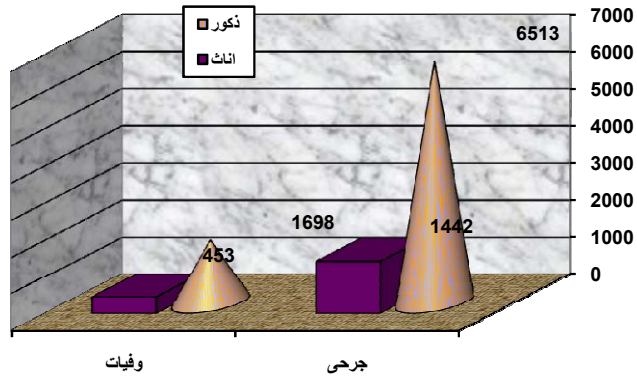
جدول رقم ( 3 )

عدد الوفيات والجرحى لحوادث المرور حسب طبيعة الحادث والجنس لسنة 2009

| طبيعة الحادث |      |      |        |        | التفاصيل |              | عدد الوفيات والجرحى حسب طبيعة الحادث والجنس |
|--------------|------|------|--------|--------|----------|--------------|---|
| المجموع      | اخرى | دهس  | انقلاب | اصطدام |          |              |   |
| 1698         | 12   | 666  | 369    | 651    | ذكور     | الوفيات      |   |
| 453          | 2    | 211  | 95     | 145    | اناث     |              |   |
| 2151         | 14   | 877  | 464    | 796    | المجموع  |              |   |
| 1595         | 3    | 441  | 299    | 852    | ذكور     | جروح خطيرة   |   |
| 378          | 0    | 126  | 79     | 173    | اناث     |              |   |
| 1973         | 3    | 567  | 378    | 1025   | المجموع  |              |   |
| 4918         | 42   | 1688 | 805    | 2383   | ذكور     | جروح طفيفة   |   |
| 1064         | 7    | 360  | 213    | 484    | اناث     |              |   |
| 5982         | 49   | 2048 | 1018   | 2867   | المجموع  |              |   |
| 6513         | 45   | 2129 | 1104   | 3235   | ذكور     | مجموع الجرحى |   |
| 1442         | 7    | 486  | 292    | 657    | اناث     |              |   |
| 7955         | 52   | 2615 | 1396   | 3892   | المجموع  |              |   |



شكل رقم (2)  
عدد الحوادث حسب الخطورة وطبيعة الحادث لسنة 2009



شكل رقم (3)  
عدد الوفيات والجرحى حسب الجنس لسنة 2009

جدول رقم (4)

عدد حوادث المرور حسب المحافظة وصنف الطريق لسنة 2009

| المجموع | صنف الطريق |      |       |      | المحافظة   |
|---------|------------|------|-------|------|------------|
|         | ريفي       | فرعي | رئيسي | سريع |            |
| 207     | 16         | 42   | 69    | 80   | نينوى      |
| 255     | 35         | 58   | 117   | 45   | صلاح الدين |
| 276     | 16         | 32   | 154   | 74   | كركوك      |
| 313     | 10         | 25   | 86    | 192  | ديالى      |
| 65      | 8          | 7    | 30    | 20   | الانبار    |
| 1038    | 18         | 264  | 517   | 239  | بغداد      |
| 1082    | 47         | 173  | 730   | 132  | بابل       |
| 326     | 67         | 55   | 108   | 96   | كربلاء     |
| 1002    | 18         | 38   | 912   | 34   | النجف      |
| 831     | 42         | 205  | 503   | 81   | القادسية   |
| 267     | 16         | 98   | 135   | 18   | المتن      |
| 624     | 24         | 123  | 372   | 105  | ذي قار     |
| 307     | 10         | 55   | 204   | 38   | واسط       |
| 164     | 2          | 18   | 78    | 66   | ميسان      |
| 695     | 98         | 145  | 280   | 172  | البصرة     |
| 7452    | 427        | 1338 | 4295  | 1392 | المجموع    |



جدول رقم ( 5 )

عدد الحوادث المسجلة حسب المحافظة وطبيعة الحادث لسنة 2009

| النسب المئوية | المجموع | طبيعة الحادث |      |        |        | المحافظة   |
|---------------|---------|--------------|------|--------|--------|------------|
|               |         | اخرى         | دهس  | انقلاب | اصطدام |            |
| 2.8           | 207     | 0            | 92   | 30     | 85     | نينوى      |
| 3.4           | 255     | 0            | 81   | 47     | 127    | صلاح الدين |
| 3.7           | 276     | 0            | 95   | 41     | 140    | كركوك      |
| 4.2           | 313     | 19           | 93   | 69     | 132    | ديالى      |
| 0.9           | 65      | 0            | 19   | 11     | 35     | الانبار    |
| 13.9          | 1038    | 0            | 538  | 78     | 422    | بغداد      |
| 14.5          | 1082    | 0            | 514  | 90     | 478    | بابل       |
| 4.4           | 326     | 0            | 241  | 8      | 77     | كربلاء     |
| 13.4          | 1002    | 5            | 470  | 75     | 452    | النجف      |
| 11.2          | 831     | 51           | 386  | 108    | 286    | القادسية   |
| 3.6           | 267     | 0            | 103  | 36     | 128    | المتنى     |
| 8.4           | 624     | 0            | 262  | 59     | 303    | ذي قار     |
| 4.1           | 307     | 1            | 75   | 80     | 151    | واسط       |
| 2.2           | 164     | 13           | 65   | 43     | 43     | ميسان      |
| 9.3           | 695     | 0            | 326  | 51     | 318    | البصرة     |
| 100           | 7452    | 89           | 3360 | 826    | 3177   | المجموع    |

جدول رقم ( 6 )

عدد حوادث المرور المسجلة حسب الأشهر وطبيعة الحادث لسنة 2009

| المجموع | طبيعة الحادث |       |          |          | الشهر        |
|---------|--------------|-------|----------|----------|--------------|
|         | اخرى         | الدهس | الانقلاب | الاصطدام |              |
| 497     | 4            | 257   | 45       | 191      | كانون الثاني |
| 618     | 15           | 317   | 53       | 233      | شباط         |
| 559     | 5            | 274   | 59       | 221      | آذار         |
| 532     | 6            | 237   | 58       | 231      | نيسان        |
| 554     | 14           | 261   | 59       | 220      | أيار         |
| 624     | 5            | 250   | 79       | 290      | حزيران       |
| 581     | 7            | 256   | 81       | 237      | تموز         |
| 695     | 9            | 288   | 89       | 309      | آب           |
| 647     | 4            | 272   | 78       | 293      | أيلول        |
| 770     | 13           | 351   | 68       | 338      | تشرين الاول  |
| 633     | 5            | 271   | 66       | 291      | تشرين الثاني |
| 742     | 2            | 326   | 91       | 323      | كانون الاول  |
| 7452    | 89           | 3360  | 826      | 3177     | المجموع      |

جدول رقم (7)

عدد حوادث المرور المسجلة حسب المحافظة وطبيعة الحادث وخطورته لسنة 2009

| المجموع | طبيعة الحادث |       |          |          | خطورة الحادث  | المحافظة   |
|---------|--------------|-------|----------|----------|---------------|------------|
|         | اخرى         | الدهس | الانقلاب | الاصطدام |               |            |
| 57      | 0            | 45    | 7        | 5        | مميت          | نينوى      |
| 34      | 0            | 3     | 10       | 21       | مميت مع جرحى  |            |
| 98      | 0            | 39    | 11       | 48       | جرحى فقط      |            |
| 18      | 0            | 5     | 2        | 11       | لاتوجد اصابات |            |
| 207     | 0            | 92    | 30       | 85       | المجموع       |            |
| 79      | 0            | 27    | 13       | 39       | مميت          | صلاح الدين |
| 0       | 0            | 0     | 0        | 0        | مميت مع جرحى  |            |
| 176     | 0            | 54    | 34       | 88       | جرحى فقط      |            |
| 0       | 0            | 0     | 0        | 0        | لاتوجد اصابات |            |
| 255     | 0            | 81    | 47       | 127      | المجموع       |            |
| 70      | 0            | 36    | 6        | 28       | مميت          | كركوك      |
| 27      | 0            | 0     | 12       | 15       | مميت مع جرحى  |            |
| 137     | 0            | 59    | 18       | 60       | جرحى فقط      |            |
| 42      | 0            | 0     | 5        | 37       | لاتوجد اصابات |            |
| 276     | 0            | 95    | 41       | 140      | المجموع       |            |
| 53      | 3            | 18    | 11       | 21       | مميت          | ديالى      |
| 100     | 13           | 22    | 31       | 34       | مميت مع جرحى  |            |
| 157     | 3            | 52    | 27       | 75       | جرحى فقط      |            |
| 3       | 0            | 1     | 0        | 2        | لاتوجد اصابات |            |
| 313     | 19           | 93    | 69       | 132      | المجموع       |            |
| 49      | 0            | 14    | 5        | 30       | مميت          | الانبار    |
| 6       | 0            | 0     | 1        | 5        | مميت مع جرحى  |            |
| 10      | 0            | 5     | 5        | 0        | جرحى فقط      |            |
| 0       | 0            | 0     | 0        | 0        | لاتوجد اصابات |            |
| 65      | 0            | 19    | 11       | 35       | المجموع       |            |
| 208     | 0            | 141   | 31       | 36       | مميت          | بغداد      |
| 38      | 0            | 19    | 6        | 13       | مميت مع جرحى  |            |
| 723     | 0            | 383   | 40       | 300      | جرحى فقط      |            |
| 69      | 0            | 16    | 1        | 52       | لاتوجد اصابات |            |
| 1038    | 0            | 559   | 78       | 401      | المجموع       |            |

تابع جدول رقم (7)

عدد حوادث المرور المسجلة حسب المحافظة وطبيعة الحادث وخطورته لسنة 2009

| المجموع | طبيعة الحادث |       |          |          | خطورة الحادث   | المحافظة |
|---------|--------------|-------|----------|----------|----------------|----------|
|         | اخرى         | الدهس | الانقلاب | الاصطدام |                |          |
| 207     | 0            | 102   | 38       | 67       | مميت           | بابل     |
| 15      | 0            | 4     | 5        | 6        | مميت مع جرحى   |          |
| 776     | 0            | 408   | 42       | 326      | جرحى فقط       |          |
| 84      | 0            | 0     | 5        | 79       | لا توجد اصابات |          |
| 1082    | 0            | 514   | 90       | 478      | المجموع        |          |
| 74      | 0            | 63    | 6        | 5        | مميت           | كربلاء   |
| 19      | 0            | 19    | 0        | 0        | مميت مع جرحى   |          |
| 223     | 0            | 151   | 2        | 70       | جرحى فقط       |          |
| 10      | 0            | 8     | 0        | 2        | لا توجد اصابات |          |
| 326     | 0            | 241   | 8        | 77       | المجموع        |          |
| 98      | 0            | 81    | 5        | 12       | مميت           | النجف    |
| 38      | 0            | 1     | 16       | 21       | مميت مع جرحى   |          |
| 642     | 0            | 329   | 44       | 269      | جرحى فقط       |          |
| 224     | 5            | 59    | 10       | 150      | لا توجد اصابات |          |
| 1002    | 5            | 470   | 75       | 452      | المجموع        |          |
| 78      | 0            | 31    | 19       | 28       | مميت           | القادسية |
| 51      | 0            | 22    | 10       | 19       | مميت مع جرحى   |          |
| 614     | 50           | 280   | 76       | 208      | جرحى فقط       |          |
| 88      | 1            | 53    | 3        | 31       | لا توجد اصابات |          |
| 831     | 51           | 386   | 108      | 286      | المجموع        |          |
| 36      | 0            | 30    | 4        | 2        | مميت           | المتنى   |
| 97      | 0            | 73    | 14       | 10       | مميت مع جرحى   |          |
| 88      | 0            | 0     | 17       | 71       | جرحى فقط       |          |
| 46      | 0            | 0     | 1        | 45       | لا توجد اصابات |          |
| 267     | 0            | 103   | 36       | 128      | المجموع        |          |

تابع جدول رقم (7)

عدد حوادث المرور المسجلة حسب المحافظة وطبيعة الحادث وخطورته لسنة 2007

| المجموع | طبيعة الحادث |       |          |          | خطورة الحادث  | المحافظة |
|---------|--------------|-------|----------|----------|---------------|----------|
|         | اخرى         | الدھس | الانقلاب | الاصطدام |               |          |
| 116     | 0            | 44    | 18       | 54       | ممیت          | ذی قار   |
| 38      | 0            | 15    | 5        | 18       | ممیت مع جرحی  |          |
| 345     | 0            | 142   | 29       | 174      | جرحی فقط      |          |
| 125     | 0            | 61    | 7        | 57       | لاتوجد اصابات |          |
| 624     | 0            | 262   | 59       | 303      | المجموع       |          |
| 86      | 1            | 26    | 21       | 38       | ممیت          | واسط     |
| 37      | 0            | 4     | 10       | 23       | ممیت مع جرحی  |          |
| 144     | 0            | 40    | 34       | 70       | جرحی فقط      |          |
| 40      | 0            | 5     | 15       | 20       | لاتوجد اصابات |          |
| 307     | 1            | 75    | 80       | 151      | المجموع       |          |
| 48      | 0            | 30    | 7        | 11       | ممیت          | ميسان    |
| 27      | 0            | 4     | 20       | 3        | ممیت مع جرحی  |          |
| 65      | 0            | 31    | 13       | 21       | جرحی فقط      |          |
| 24      | 13           | 0     | 3        | 8        | لاتوجد اصابات |          |
| 164     | 13           | 65    | 43       | 43       | المجموع       |          |
| 148     | 0            | 107   | 11       | 30       | ممیت          | البصرة   |
| 21      | 0            | 1     | 6        | 14       | ممیت مع جرحی  |          |
| 410     | 0            | 197   | 31       | 182      | جرحی فقط      |          |
| 116     | 0            | 0     | 3        | 113      | لاتوجد اصابات |          |
| 695     | 0            | 305   | 51       | 339      | المجموع       |          |
| 1407    | 4            | 795   | 202      | 406      | ممیت          | المجموع  |
| 548     | 13           | 187   | 146      | 202      | ممیت مع جرحی  |          |
| 4608    | 53           | 2170  | 423      | 1962     | جرحی فقط      |          |
| 889     | 19           | 208   | 55       | 607      | لاتوجد اصابات |          |
| 7452    | 89           | 3360  | 826      | 3177     | المجموع       |          |

جدول رقم ( 8 )

عدد حوادث المرور المسجلة حسب المحافظة واسباب الحادث لسنة 2009

| المحافظة   | اسباب الحادث |         |        |        |        |      | المجموع |
|------------|--------------|---------|--------|--------|--------|------|---------|
|            | الطريق       | السيارة | السائق | المشاة | الركاب | اخرى |         |
| نينوى      | 35           | 50      | 82     | 31     | 1      | 8    | 207     |
| صلاح الدين | 31           | 41      | 137    | 37     | 9      | 0    | 255     |
| كركوك      | 3            | 13      | 258    | 2      | 0      | 0    | 276     |
| ديالى      | 58           | 135     | 57     | 28     | 12     | 23   | 313     |
| الانبار    | 4            | 7       | 50     | 1      | 2      | 1    | 65      |
| بغداد      | 60           | 140     | 699    | 118    | 4      | 17   | 1038    |
| بابل       | 23           | 39      | 937    | 73     | 1      | 9    | 1082    |
| كربلاء     | 10           | 12      | 290    | 14     | 0      | 0    | 326     |
| النجف      | 11           | 83      | 860    | 42     | 3      | 3    | 1002    |
| القادسية   | 31           | 102     | 555    | 107    | 6      | 30   | 831     |
| المتنى     | 4            | 2       | 258    | 3      | 0      | 0    | 267     |
| ذي قار     | 15           | 49      | 537    | 13     | 5      | 5    | 624     |
| واسط       | 15           | 70      | 196    | 17     | 0      | 9    | 307     |
| ميسان      | 5            | 18      | 115    | 2      | 0      | 24   | 164     |
| البصرة     | 14           | 45      | 425    | 208    | 3      | 0    | 695     |
| المجموع    | 319          | 806     | 5456   | 696    | 46     | 129  | 7452    |

جدول رقم ( 9 )

عدد حوادث المرور المسجلة حسب المحافظة وحالة الضياء لسنة 2009

| المجموع | حالة الضياء |      |      |      | المحافظة   |
|---------|-------------|------|------|------|------------|
|         | ليل         | نهار | غروب | شروق |            |
| 207     | 17          | 85   | 67   | 38   | نينوى      |
| 255     | 46          | 145  | 45   | 19   | صلاح الدين |
| 276     | 20          | 195  | 34   | 27   | كركوك      |
| 313     | 32          | 154  | 39   | 88   | ديالى      |
| 65      | 4           | 50   | 3    | 8    | الانبار    |
| 1038    | 61          | 690  | 151  | 136  | بغداد      |
| 1082    | 42          | 977  | 39   | 24   | بابل       |
| 326     | 47          | 179  | 42   | 58   | كربلاء     |
| 1002    | 108         | 816  | 43   | 35   | النجف      |
| 831     | 63          | 628  | 83   | 57   | القادسية   |
| 267     | 23          | 209  | 17   | 18   | المثنى     |
| 624     | 29          | 487  | 29   | 79   | ذي قار     |
| 307     | 17          | 228  | 37   | 25   | واسط       |
| 164     | 9           | 146  | 6    | 3    | ميسان      |
| 695     | 202         | 266  | 135  | 92   | البصرة     |
| 7452    | 720         | 5255 | 770  | 707  | المجموع    |

جدول رقم (10)

عدد الوسائط المشتركة في حوادث المرور حسب المحافظة ونوع الوسائط لسنة 2009

| المحافظة   | نوع الوسائط |        |       |      |        |     |      |              |        |      |         |
|------------|-------------|--------|-------|------|--------|-----|------|--------------|--------|------|---------|
|            | صالون       | استيشن | حقلية | باص  | بيك آب | فان | لوري | معدات زراعية | دراجات | اخرى | المجموع |
| نينوى      | 145         | 6      | 0     | 19   | 53     | 0   | 45   | 0            | 2      | 7    | 277     |
| صلاح الدين | 89          | 19     | 15    | 20   | 78     | 6   | 21   | 5            | 2      | 0    | 255     |
| كركوك      | 164         | 26     | 2     | 12   | 32     | 2   | 22   | 1            | 10     | 5    | 276     |
| ديالى      | 126         | 24     | 16    | 28   | 19     | 24  | 17   | 2            | 19     | 36   | 311     |
| الانبار    | 34          | 1      | 0     | 1    | 5      | 0   | 20   | 3            | 0      | 1    | 65      |
| بغداد      | 555         | 102    | 13    | 236  | 84     | 12  | 64   | 0            | 49     | 33   | 1148    |
| بابل       | 784         | 3      | 0     | 340  | 73     | 5   | 10   | 13           | 86     | 30   | 1344    |
| كربلاء     | 211         | 6      | 0     | 41   | 21     | 0   | 21   | 18           | 82     | 3    | 403     |
| النجف      | 600         | 31     | 2     | 151  | 58     | 2   | 94   | 5            | 288    | 14   | 1245    |
| القادسية   | 448         | 137    | 4     | 82   | 89     | 14  | 52   | 13           | 90     | 19   | 948     |
| المتن      | 175         | 5      | 13    | 38   | 45     | 0   | 52   | 0            | 53     | 18   | 399     |
| ذي قار     | 445         | 11     | 6     | 90   | 121    | 0   | 101  | 14           | 101    | 4    | 893     |
| واسط       | 187         | 47     | 11    | 37   | 33     | 4   | 15   | 0            | 22     | 9    | 365     |
| ميسان      | 107         | 5      | 2     | 5    | 21     | 0   | 12   | 3            | 25     | 0    | 180     |
| البصرة     | 217         | 40     | 13    | 59   | 151    | 5   | 33   | 0            | 69     | 108  | 695     |
| المجموع    | 4287        | 463    | 97    | 1159 | 883    | 74  | 579  | 77           | 898    | 287  | 8804    |



جدول رقم (11)

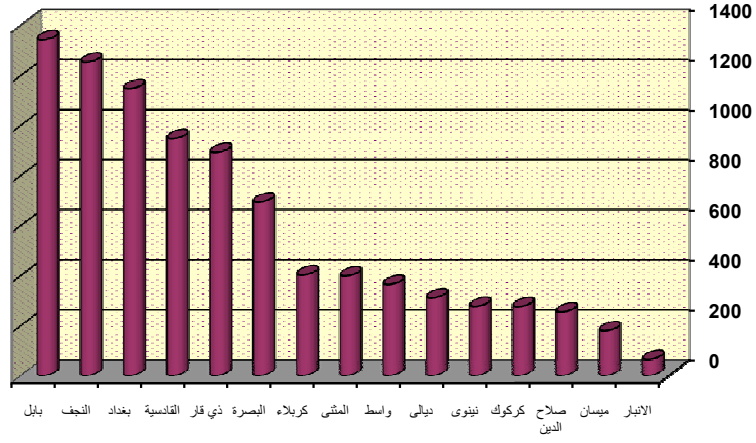
عدد السواق المشتركين في الحوادث المسجلة حسب المحافظة والفئات العمرية لسنة 2009

| المحافظة       | 17 فأقل | 23 - 18 | 29 - 24 | 35 - 30 | 41 - 36 | 47 - 42 | 53 - 48 | 59 - 54 | 60 فأكثر | اخرى | المجموع |
|----------------|---------|---------|---------|---------|---------|---------|---------|---------|----------|------|---------|
| نينوى          | 0       | 52      | 82      | 62      | 52      | 25      | 3       | 1       | 0        | 0    | 277     |
| صلاح الدين     | 1       | 24      | 52      | 67      | 58      | 35      | 13      | 5       | 0        | 0    | 255     |
| كركوك          | 10      | 53      | 59      | 57      | 44      | 23      | 14      | 9       | 5        | 2    | 276     |
| ديالى          | 6       | 109     | 61      | 66      | 23      | 19      | 16      | 11      | 0        | 0    | 311     |
| الانبار        | 4       | 10      | 20      | 30      | 0       | 1       | 0       | 0       | 0        | 0    | 65      |
| بغداد          | 21      | 213     | 369     | 245     | 154     | 80      | 38      | 19      | 9        | 0    | 1148    |
| بابل           | 75      | 380     | 308     | 260     | 202     | 59      | 26      | 20      | 5        | 9    | 1344    |
| كربلاء         | 8       | 61      | 81      | 160     | 52      | 34      | 4       | 3       | 0        | 0    | 403     |
| النجف          | 50      | 246     | 326     | 237     | 160     | 87      | 61      | 55      | 23       | 0    | 1245    |
| القادسية       | 25      | 200     | 269     | 265     | 115     | 49      | 16      | 8       | 1        | 0    | 948     |
| المتن          | 6       | 76      | 98      | 93      | 49      | 28      | 20      | 14      | 5        | 10   | 399     |
| ذي قار         | 12      | 84      | 150     | 207     | 168     | 195     | 48      | 25      | 4        | 0    | 893     |
| واسط           | 34      | 62      | 97      | 97      | 41      | 21      | 11      | 1       | 1        | 0    | 365     |
| ميسان          | 2       | 29      | 44      | 37      | 25      | 21      | 10      | 9       | 3        | 0    | 180     |
| البصرة         | 48      | 163     | 173     | 106     | 43      | 23      | 7       | 2       | 1        | 129  | 695     |
| المجموع        | 302     | 1762    | 2189    | 1989    | 1186    | 700     | 287     | 182     | 57       | 150  | 8804    |
| النسبة المئوية | 3.4     | 20.0    | 24.9    | 22.6    | 13.5    | 7.9     | 3.3     | 2.1     | 0.6      | 1.7  | 100     |

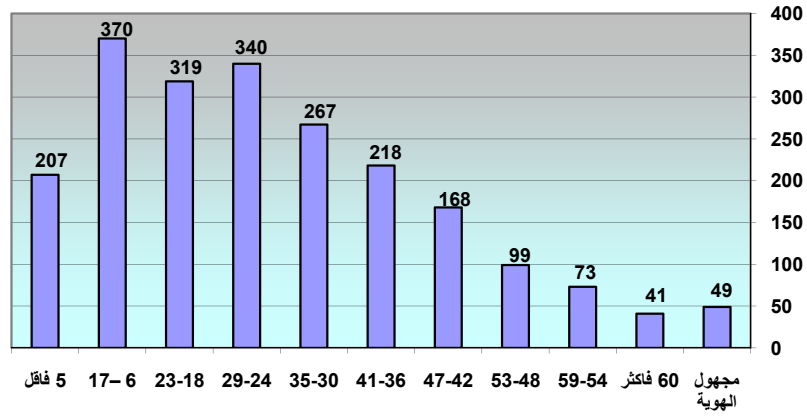
جدول رقم ( 12 )

عدد الوفيات بسبب حوادث المرور المسجلة حسب طبيعة الحادث والفئات العمرية لسنة 2009

| فئات العمر بالسنين |              |          |         |         |         |         |         |         |         |        |        | طبيعة الحادث   |
|--------------------|--------------|----------|---------|---------|---------|---------|---------|---------|---------|--------|--------|----------------|
| المجموع            | مجهول الهوية | فأكثر 60 | 59 - 54 | 53 - 48 | 47 - 42 | 41 - 36 | 35 - 30 | 29 - 24 | 23 - 18 | 17 - 6 | 5 فأقل |                |
| 796                | 10           | 19       | 26      | 42      | 82      | 102     | 105     | 141     | 142     | 91     | 36     | الاصطدام       |
| 464                | 11           | 10       | 21      | 25      | 42      | 52      | 66      | 106     | 63      | 46     | 22     | الانقلاب       |
| 877                | 19           | 12       | 26      | 31      | 44      | 62      | 95      | 92      | 114     | 233    | 149    | الدس           |
| 14                 | 9            | 0        | 0       | 1       | 0       | 2       | 1       | 1       | 0       | 0      | 0      | اخرى           |
| 2151               | 49           | 41       | 73      | 99      | 168     | 218     | 267     | 340     | 319     | 370    | 207    | المجموع        |
| 100                | 2.3          | 2.0      | 3.4     | 4.6     | 7.8     | 10.1    | 12.4    | 15.8    | 14.8    | 17.2   | 9.6    | النسبة المئوية |



شكل رقم ( 5 )  
عدد السواق المشتركة في الحوادث المسجلة حسب المحافظة  
لسنة 2009



شكل رقم ( 6 )  
عدد الوفيات بسبب حوادث المرور المسجلة حسب الفئات العمرية  
لسنة 2009

جدول رقم ( 13 )

عدد الوفيات بسبب حوادث المرور المسجلة حسب طبيعة الحادث والحالة العلمية لسنة 2009

| الحالة العلمية |              |         |         |            |           |       |         |        |          |            |     |     | طبيعة الحادث |
|----------------|--------------|---------|---------|------------|-----------|-------|---------|--------|----------|------------|-----|-----|--------------|
| المجموع        | مجهول الهوية | دكتوراه | ماجستير | دبلوم عالي | بكالوريوس | دبلوم | اعدادية | متوسطة | ابتدائية | يقرأ ويكتب | امي | طفل |              |
| 796            | 10           | 2       | 2       | 2          | 12        | 11    | 84      | 153    | 279      | 137        | 54  | 50  | الاصطدام     |
| 464            | 10           | 5       | 0       | 5          | 16        | 20    | 52      | 115    | 112      | 72         | 30  | 27  | الانقلاب     |
| 877            | 12           | 3       | 8       | 7          | 10        | 18    | 60      | 142    | 179      | 155        | 95  | 188 | الدهس        |
| 14             | 0            | 0       | 0       | 0          | 3         | 1     | 2       | 1      | 1        | 3          | 1   | 2   | اخرى         |
| 2151           | 32           | 10      | 10      | 14         | 41        | 50    | 198     | 411    | 571      | 367        | 180 | 267 | المجموع      |